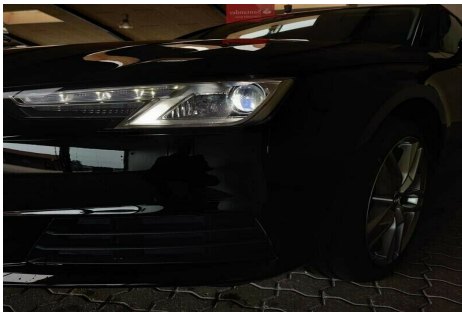


Audi A4 · 2,0 · TFSi 190 Avant S-tr.



Pris: 2.576,- pr. md.

Type:	Personvogn
Modelår:	2016
1. indreg:	04/2016
Kilometer:	74.000 km.
Brændstof:	Benzin
Farve:	Sort
Antal døre:	5



PRIVATLEASING FORSLAG 12 Måneder: Engangsydelse: 44.625kr Månedlig ydelse: 3.220kr Restværdi: 120.000kr uden moms. Kilometer: 20.000km Her får du et super godt bud på en nyere stationcar med massere af plads og luksuriøst interiør med en af de bedste digitale cockpit i branchen. Som kan fremvise adskillige funktioner · bla. en super lækker fremvisning af navigations kortet og vej finding. Vi glæder os til at se Dig.! aut.gear/tiptronic · 16" alufælge · fuldaut. klima · alarm · parkeringssensor (bag) · fjernb. c.lås · ratgearskifte · fartpilot · kørecomputer · startspærre · udv. temp. måler · regnsensor · sædevarme · højdejust. forsæder · 4x el-ruder · læderrat · splitbagsæde · stofindtræk · kopholder · bagagerumsdækken · isofix · armlæn · aux tilslutning · usb tilslutning · internet · digitalt cockpit · bluetooth · håndfrit til mobil · multifunktionsrat · navigation · elektrisk parkeringsbremse · dæktryksmåler · el betjent bagklap · automatisk start/stop · el-spejle m/varme · nøglefri betjening · automatisk lys · fjernlysassistent · airbag · abs · antispin · esp · servo · blindvinkelsassistent · tagræling · tonede ruder · svingbart træk (manuel) · fuld led forlygter

Motor	Ydelse	Transmission	Mål	Økonomi
Volume: 2,0	Effekt: 190 HK.	Forhjulstræk	Længde: 473 cm.	Tank: 54 l.
Cylinder: 4	Moment: 320	Gear: Automatgear	Bredde: 184 cm.	Km/l: 20 l.
Antal ventiler: 16	Topfart: 238 km/t.		Højde: 143 cm	Ejeravgift:
	0-100 km/t.: 7,5 sek.		Vægt: 1.535 kg.	DKK 660
				Produktionsår:
				-

Leasing

Leasing type: Financial

Førstegangsydelse: DKK 35.700

Totalpris i løbetiden: DKK 66.612

Restværdi: DKK 120.000

Løbetid: 12 mdr.

Antal kilometer inkluderet: 0

Forsikring: Ikke inkluderet

*Forbehold for indtastnings og beregningsfejl.